

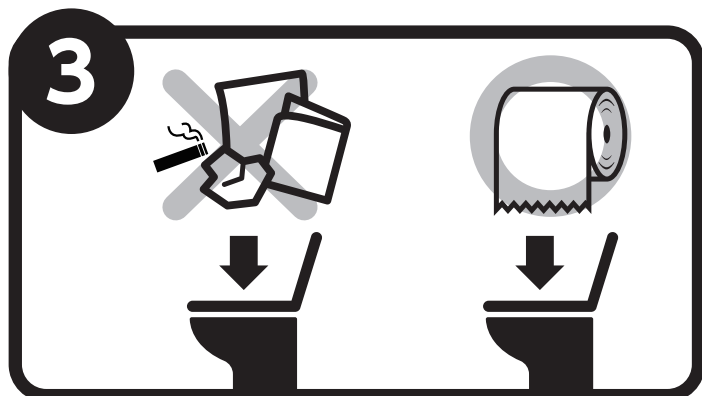
トイレの使用について



1 トイレは座ってご使用ください。



2 使用後は必ず流してください。



3 トイレトペーパー以外は
流さないでください。

※ポケットティッシュ、飲食物(生ごみ等)、使用済み油、たばこ吸い殻等は詰まりの原因になりますので流してはいけません。



4 お客様の故意過失による
トイレ詰まりの場合は、
お客様ご自身で業者手配等の
処置を行ってください。

※ほとんどの場合、ラバーカップで処置できます。
故意過失によって修理が必要となった場合、修理費用をご請求させていただきます。予めご理解、ご了承ください。

トイレの清掃について

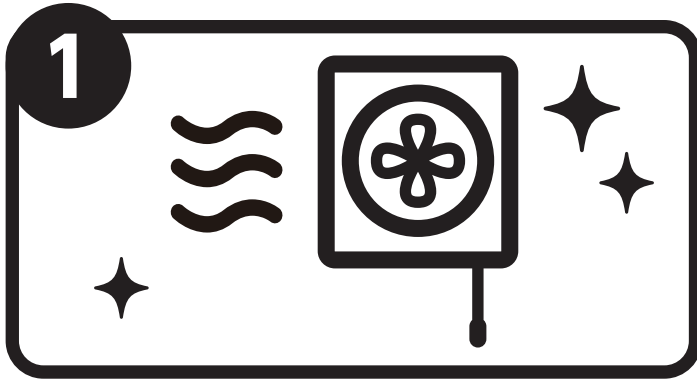


トイレはこまめに掃除を行いましょう。
掃除をせずに使用され続けると
臭いや汚れの固着、虫の発生の
原因になります。

※固着が酷い場合、ご退去後に特別清掃費をご請求させていただく場合がございます。予めご了承ください。
※トイレトペーパーや掃除用洗剤の補充はお客様ご自身でご用意をお願いしております。

その他故意過失があった場合には、ご退去後に特別清掃費をご請求させていただきます場合がございます。予めご了承ください。

浴室、洗面台の使用について

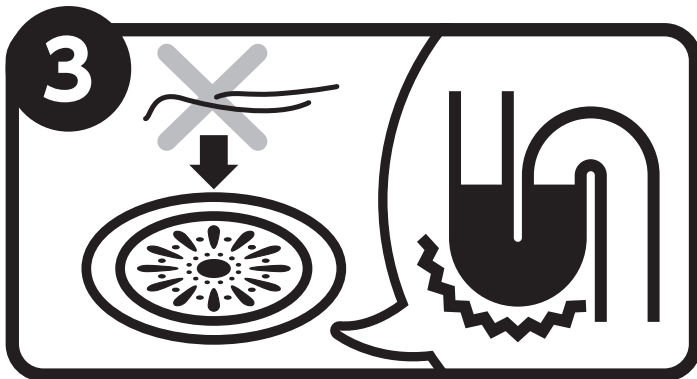


1
カビ防止のため、
使用後はよく換気し定期的に
掃除を行いましょう。

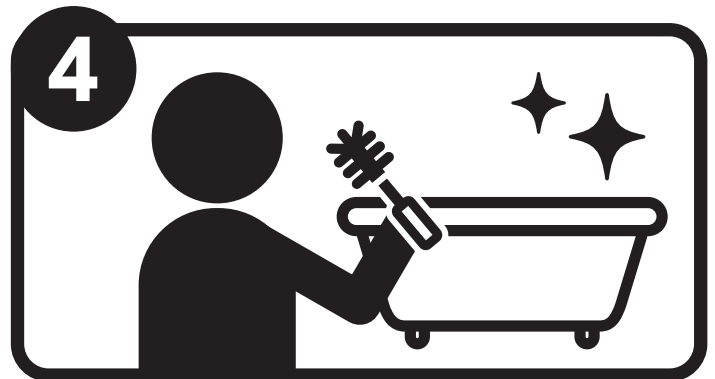


2
浴室鏡に水滴がついたまま放置
されますと、ウロコと呼ばれる
石灰化した水垢(鱗状痕)が発生します。

※使用後は乾いたタオルで拭き取る等して発生防止に努めてください。



3
髪の毛を排水口に流されますと、
配管の詰まりの原因になります
のでお止めください。



4
必ず定期的に掃除を行ってください。

※浴室掃除をせずに使用し続けると、シャンプーなどの石鹸カス等が固着します。
※また、浴室内で毛染めは行わないでください。
※石鹸カスの固着が酷い場合や毛染めにより浴室が汚れた場合、その他故意過失があった場合には、ご退去後に特別清掃費をご請求させていただきます場合がございます。予めご了承ください。

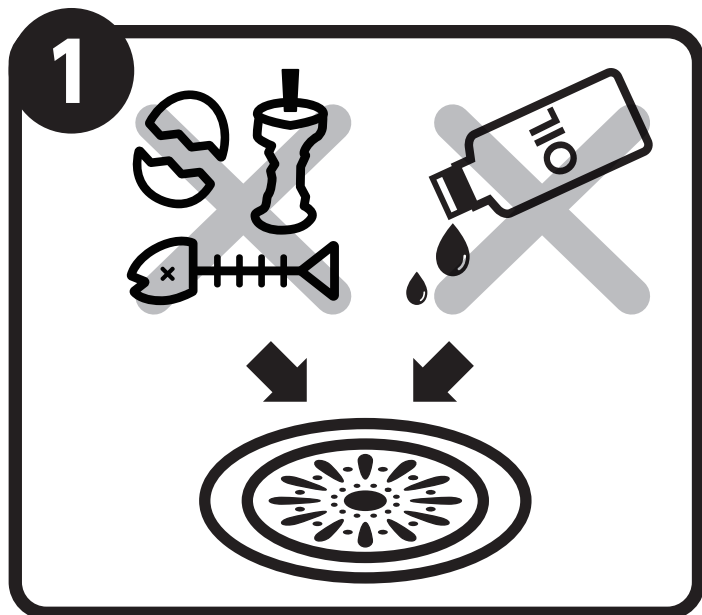


5
金属製ヘアピンやシャンプーの
ボトルを置いたままにされますと、
錆が発生したり、水垢や洗剤の
化学反応による色染みが発生します。

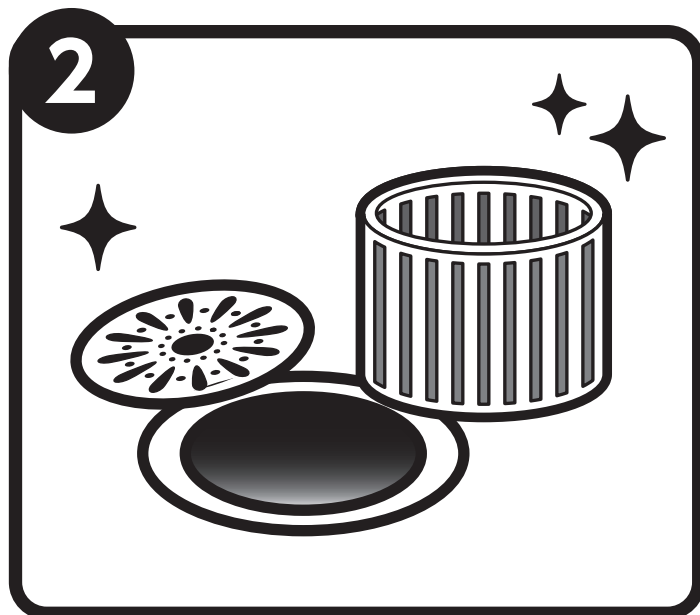
※上記が酷い場合には特別清掃費をご請求させていただきます場合がございます。予めご了承ください。

その他故意過失があった場合には、ご退去後に特別清掃費をご請求させていただきます場合がございます。予めご了承ください。

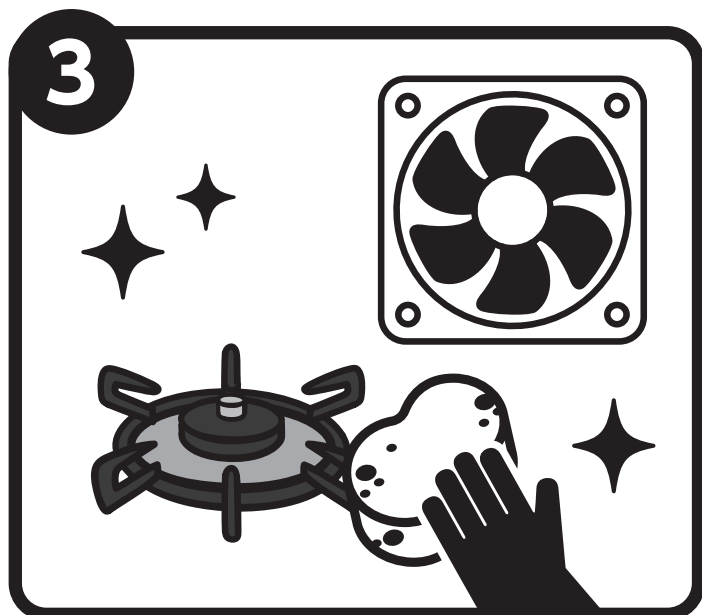
キッチンの使用について



排水口に使用済み油や生ごみ等は詰まりや臭いの原因になりますので流さないでください。

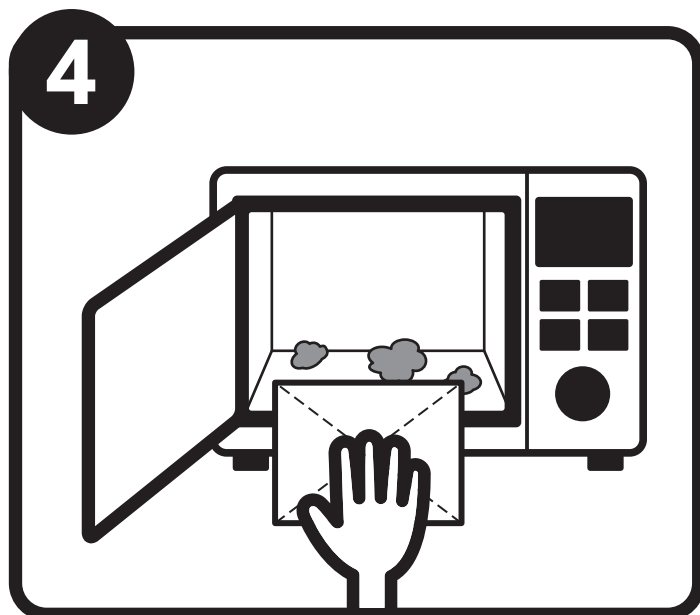


排水フィルターや排水口のゴミかごの掃除を行ってください。



換気扇、キッチンフード、シンク、ガスコンロの掃除は定期的に行ってください。

※汚れが酷い場合には特別清掃費をご請求させていただく場合がございます。予めご了承ください。



電子レンジで吹きこぼれが起こった場合には速やかに拭き取ってください。

※そのままにされますと汚れや臭いの固着になります。

その他故意過失があった場合には、ご退去後に特別清掃費をご請求させていただきます。予めご了承ください。