

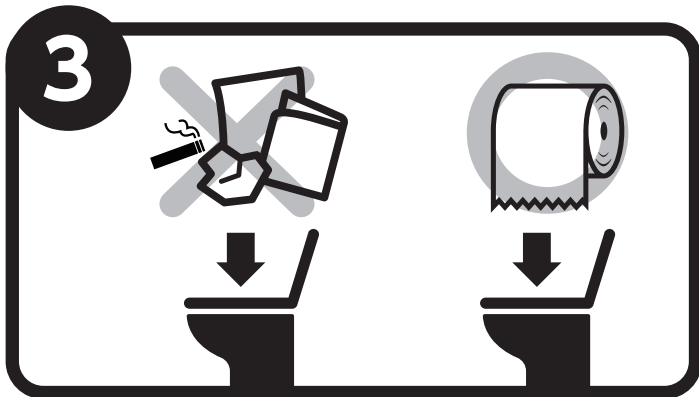
关于特乌塞关闭厕所



1 请坐着使用厕所。



2 使用后一定要冲洗干净。



3 除卫生纸外，请勿冲洗。

※口袋纸巾、食物饮料（食物垃圾等）、用过的油、烟头等不要冲洗，因为它可能会导致堵塞。



4 由于您的故意疏忽、如遇马桶堵塞，自行安排承包商采取行动。

※在大多数情况下，可以用橡胶杯处理。

关于清洁厕所



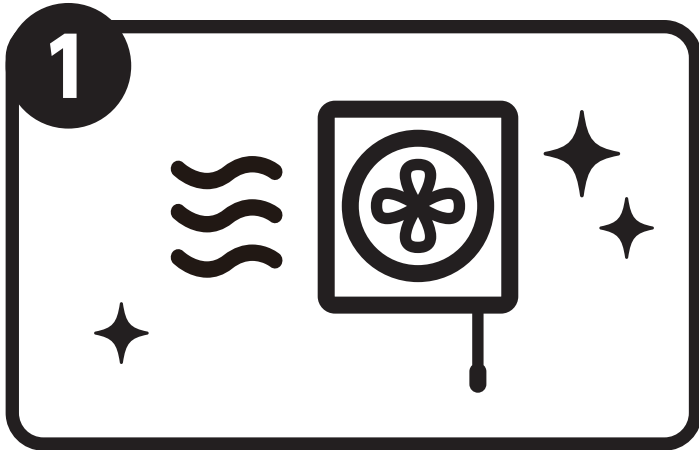
经常清洁马桶。
如果不清洁就继续使用，会导致异味和污垢粘连，虫害爆发。

※如果污渍严重，酒店可能会在客人离开客房后收取特别清洁费。感谢您的理解。

※ 我们要求您自己准备卫生纸和清洁剂。

如遇其他故意过失，我们可能会在搬出后收取特别清洁费。
感谢您的理解。

关于浴室和洗脸盆的使用

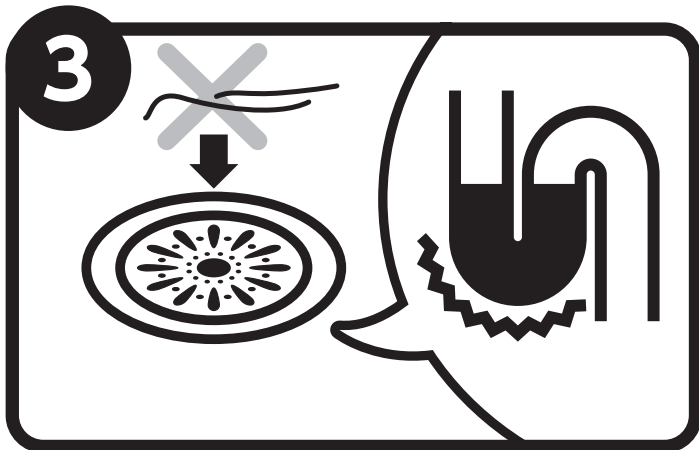


1 使用后通风良好，定期清洗，防止发霉。

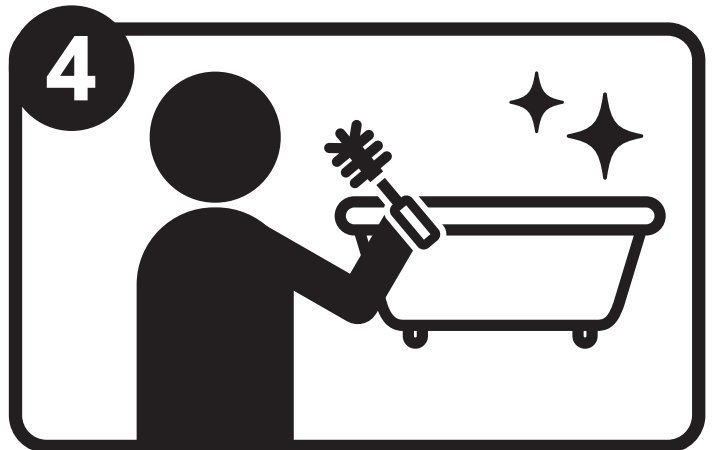


2 如果留下水滴粘在浴室镜子上，就会出现钙化水渍，称为鳞片。

※使用后请用干毛巾擦拭干净，以防止发生。

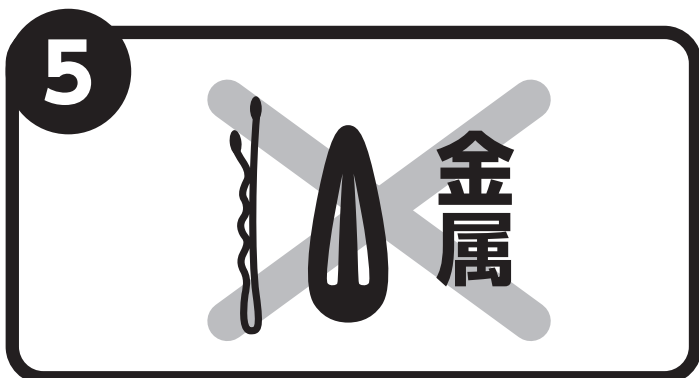


3 将头发排入排水口会导致管道堵塞。请停止。



4 请务必定期清洁。

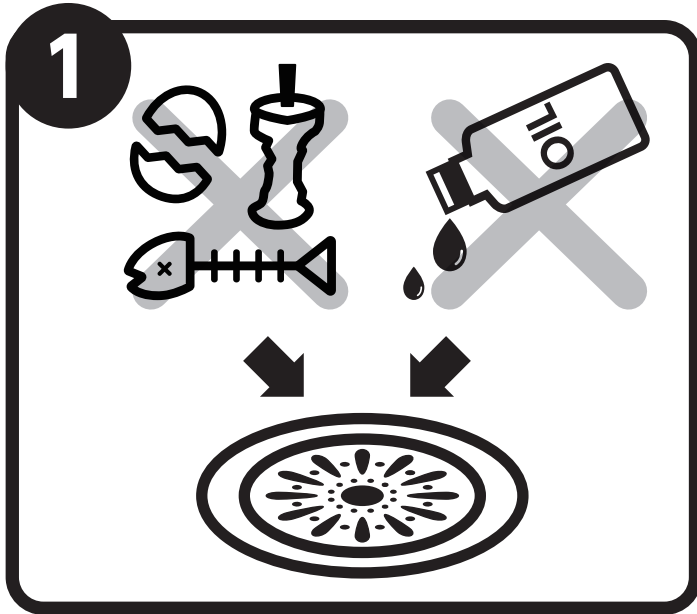
※如果你继续使用它而不清洁浴室，它会弄脏。
※不要在浴室里染发。
※如果浴室的污垢很严重，或者有任何其他故意疏忽，我们可能会在搬出后收取特殊的清洁费。感谢您的理解。



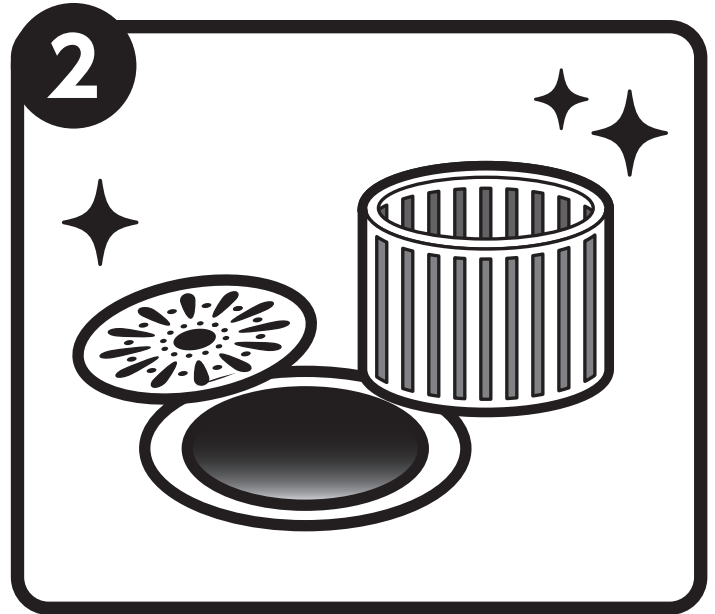
5 如果将金属发夹或洗发水瓶放在无人看管的地方，由于水渍和洗涤剂的化学反应，它会生锈并引起色渍。

如遇其他故意过失，我们可能会在搬出后收取特别清洁费。
感谢您的理解。

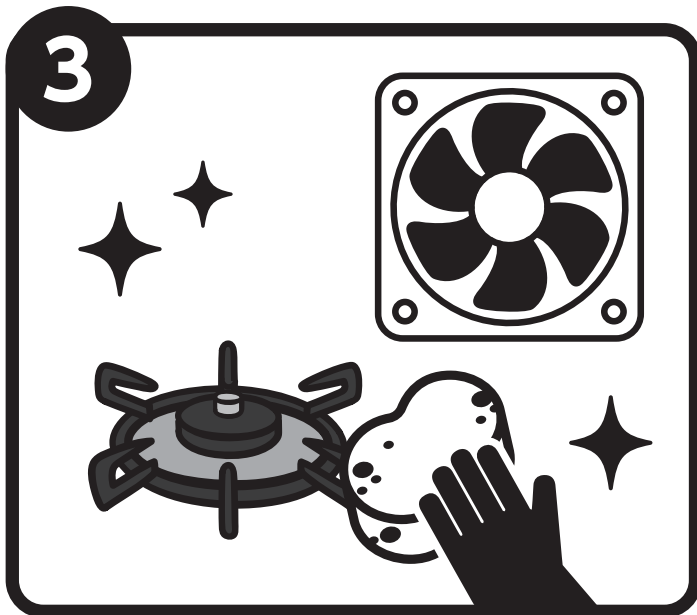
关于厨房的使用



请勿将用过的油污或厨余冲洗到排水沟中，以免造成堵塞和异味。

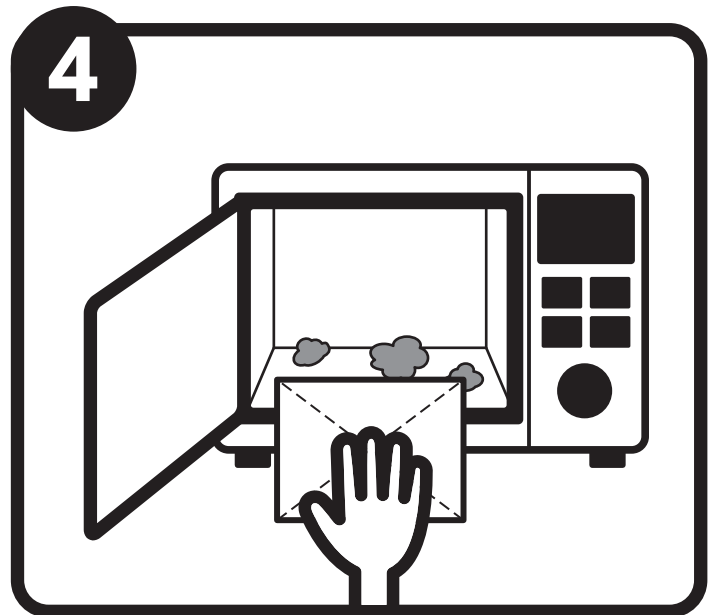


请清洁排水过滤器和排水篮。



请定期清洁通风风扇，厨房抽油烟机，水槽和燃气灶。

※如果污渍严重，我们可能会收取特殊的清洁费。感谢您的理解。



如果微波炉脏了，请立即擦拭。

※如果保持原样，会引起污垢和气味。

如遇其他故意过失，我们可能会在搬出后收取特别清洁费。
感谢您的理解。